

TIJDELIJK WONEN

Buttervliet Numansdorp



hw
wonen.
Thuis in de Hoeksche Waard

Inhoud

In het voormalige gemeentehuis van Numansdorp zijn 40 kleine, zelfstandige appartementen gerealiseerd.

De appartementen worden verhuurd met tijdelijke huurcontracten. In deze brochure lees je meer over dit project.

Tijdelijk wonen in de Buttervliet	3
Over het woongebouw	4
Zo reageer je	5
Wonen in Numansdorp	6
Goed om te weten	7
De tekeningen	8



Tijdelijk wonen in de Buttervliet

Ben je dringend op zoek naar een woning, maar heb je niet genoeg inschrijftijd en kom je niet in aanmerking voor urgentie? Dan is tijdelijk wonen in de Buttervliet in Numansdorp misschien een oplossing.

Tijdelijk wonen

Een gedeelte van het woongebouw in Numansdorp is verbouwd tot 40 kleine zelfstandige appartementen, elk met een eigen keuken en badkamer.

Jongerenwoningen

16 appartementen zijn speciaal bestemd voor jongeren/studenten in de leeftijd van 18 tot 27 jaar en worden verhuurd voor maximaal 5 jaar.

Flexwonen

De overige 24 appartementen zijn voor mensen die om verschillende redenen dringend tijdelijke woonruimte zoeken. Deze appartementen worden verhuurd voor maximaal 2 jaar.

Je inschrijving als woningzoekende

Op het moment dat je een tijdelijke woning gaat huren blijft je inschrijving als woningzoekende actief. Je opgebouwde inschrijfduur komt niet te vervallen. We raden je aan om actief te blijven zoeken naar een andere (huur)woning.

Over je huurcontract

Het tijdelijke huurcontract kan niet worden verlengd en je bent zelf verantwoordelijke voor de vervolghuisvesting na de einddatum van je huurovereenkomst.

Wat is flexwonen

Een flexwoning is een kleine, zelfstandige woning met een eigen keuken, badkamer en toilet. Flexwonen is speciaal voor mensen die dringend een woning

zoeken. We kijken niet alleen naar je inschrijftijd, maar wie er het best bij de woning en de woonomgeving past. Je huurt een flexwoning altijd tijdelijk, voor maximaal 2 jaar. Het is de bedoeling dat je in de tussentijd doorzoekt naar een reguliere (huur)woning.

Voor wie?

Flexwonen is voor mensen die dringend een betaalbare huurwoning zoeken, maar weinig kans hebben om er een op korte termijn te vinden en niet in aanmerking komen voor urgentie. Bijvoorbeeld omdat zij geen of te weinig inschrijftijd hebben. Denk bijvoorbeeld aan tijdelijke werknemers, statushouders of in het geval van een scheiding.

Belangrijk om te weten over wonen in het woongebouw in Numansdorp

Je woont in een gebouw met mensen met een heel verschillende achtergrond. Iedereen helpt elkaar en heeft hetzelfde doel: samen goed wonen.



Over het woongebouw

De appartementen

De 40 huurappartementen zijn verdeeld over de begane grond en de overige verdiepingen. Er is geen lift aanwezig. De woningen worden gestoffeerd verhuurd. In dit geval betekent dit dat:

- De wanden zijn afgewerkt
- Er ligt een pvc vloer
- Er hangen gordijnen
- Er hangen twee lampen
- De keuken is voorzien van een koelkast, kookplaat en afzuigkap.

Het is niet toegestaan de muren te verven of te boren in de muren (gebruik hiervoor kleefspijkers)

Indeling

Bij binnenkomst vind je de keuken, woonkamer en de slaapkamer in één ruimte. De badkamer met toilet is een aparte ruimte. Er zijn enkele appartementen met een aparte slaapkamer. De appartementen hebben een keukenblok, voorzien van koelkast, kookplaat en afzuigkap.

Er zijn 5 appartementen die mogelijk geschikt kunnen zijn voor mensen met een mobiliteitsbeperking. Deze appartementen zijn voorzien van een wasmachine aansluiting. De overige appartementen hebben geen wasmachine aansluiting.

Specifieke voorzieningen

- Centrale was- en drooggelegenheid (niet in het appartement zelf). Tegen betaling gebruik van te maken.
- Gemeenschappelijke ruimte voor gezamenlijke activiteiten op de 1e verdieping.
- Afvalverwerking: 6 ondergrondse containers (voor restafval, papier en GFT). Een pas hiervoor is aan te vragen bij de RAD (www.rad.nl).
- Algemene fietsenberging

Stichting Het Numans-Dorps-Huis

Op de begane grond van het gebouw zit Stichting Het Numans-Dorps-Huis. Zij organiseren hier allerlei activiteiten. Dit varieert van biljart, dans tot kindertoneel. Meer informatie is te vinden op www.numansdorpshuis.nl.

Toewijzing en beheer door Gapph

De toewijzing van de appartementen wordt gedaan door Gapph Vastgoedbeheer (www.gapph.nl). Ook beheren zij de gemeenschappelijke ruimte, wasruimte en de appartementen in het woongebouw.

De medewerkers van Gapph zijn met regelmaat aanwezig en het eerste aanspreekpunt voor de huurders. Je kunt hen 24 uur per dag, 7 dagen per week bereiken op telefoonnummer 088 - 62 62 200.



Zo reageer je

Te huur via: www.thuisbijhwwonen.nl

Als er een appartement vrijkomt, vind je deze in ons woningaanbod op www.thuisbijhwwonen.nl. In de woningadvertentie staat duidelijk aangegeven dat het om een flexwoning of een jongerenwoning gaat.

Heb je interesse?

Zorg ervoor dat je bent ingeschreven als woningzoekende en reageer op de advertentie. Een motivatie is onderdeel van de toewijzing. Het motivatieformulier ontvang je per e-mail nadat je op de advertentie hebt gereageerd. Zorg dat je het ingevulde motivatieformulier toevoegt aan je inschrijving (bij 'Mijn Documenten').

Wie krijgt de woning?

40% van de woningen is specifiek voor jongeren bestemd. De overige 60% van deze woningen wordt gebruikt voor andere woningzoekenden die om diverse redenen dringend tijdelijke woonruimte nodig hebben (zogenaamde spoedzoekers).

Over de huurprijzen

De huurprijzen van de woningen liggen onder de huurtoeslaggrens.

Wat zijn de voorwaarden?

- Je gaat er alleen of met twee personen wonen, kinderen en huisdieren mogen niet wonen in het woongebouw.
- De woning wordt passend toegewezen in relatie tot je inkomen en huishoudsamenstelling.
- Je bent in staat om zelfstandig te wonen (eventueel met begeleiding).
- Je woont minimaal 2 maanden en maximaal 2 jaar in de flexwoning.
Voor de jongerenwoningen voor jongeren van 18 tot 27 jaar geldt een maximum van 5 jaar.
- Vanaf het moment dat je het appartement huurt,

behoud je je opgebouwde inschrijftijd en reageer je actief op het vrijkomende woningaanbod totdat je een andere reguliere woning vindt.

- Je kunt ons in een motivatieformulier en gesprek een goede uitleg geven waarom tijdelijk wonen voor jou de beste oplossing is en wat je voor je burens en de woonomgeving kunt betekenen.

Intakegesprek als onderdeel van de toewijzing

Als je in aanmerking komt voor een van de appartementen plant Gaph Vastgoedbeheer een intakegesprek met je in. Tijdens het intakegesprek vragen we je om meer te vertellen over waarom je tijdelijk wilt wonen. En wat je voor de buurt en de burens kunt betekenen. Ook vertellen we je meer over de woning en het woongebouw zelf.

Om verschillende doelgroepen goed met elkaar te verbinden kijken we wie er het beste bij het appartement en de woonomgeving past.

Zorg ervoor dat de benodigde documenten, zoals een inkomensverklaring van de Belastingdienst, meest recente loonstroken, je legitimatiebewijs en je motivatie is toegevoegd aan je inschrijving.

Besluiten we samen dat het appartement bij je past? Dan regelen we dat je het appartement kunt bezichtigen. Alles naar wens? Dan maken we meteen een afspraak voor het tekenen van het huurcontract.

Wonen in Numansdorp

Welkom in de Hoeksche Waard. In het zuiden van het mooie, landelijke eiland ligt Numansdorp. Een dorp dat zich kenmerkt door de combinatie van water en groen. Waar dorpse gezelligheid, recreatie maar ook rust en ruimte zorgen voor een fijn (t)huis.

Alles wat je nodig hebt in de buurt

In de gezellige winkelstraat vind je alles voor je dagelijkse boodschappen en veel meer. Een gezellige bakkerij met heerlijke specialiteiten, een kaasboer met een ruim assortiment, de Hema voor alles en nog wat maar ook diverse kledingzaken, een schoenenwinkel en juwelier. Natuurlijk zijn er ook supermarkten, restaurants en er is zelfs een groot tuincentrum.

een van de gezelligste evenementen in het dorp is de jaarlijkse Paardenmarkt.

Centraler kan het bijna niet

Vlakbij Numansdorp ligt de A29. Een snelweg die zowel naar het zuiden als het noorden gaat. Je bent zo in Zeeland of Brabant maar ook in Rotterdam of Dordrecht zijn dichtbij. Is Numansdorp straks jouw thuis in de Hoeksche Waard?

Breng je vrije tijd door in het groen of op het water

Numansdorp ligt zowel aan het water, het Hollands Diep, als in een groen gebied. Het dorp heeft maar liefst 3 havens. Voor watersporters een fijn vertrekpunt. Vanaf hier vaar je bijvoorbeeld zo naar de Biesbosch of het Haringvliet. Daarnaast kun je in de groene omgeving goed wandelen en fietsen. Sla je graag een balletje? In de buurt is een golfbaan. En



Goed om te weten

Meer informatie of vragen?

Meer informatie over tijdelijk wonen en/of jongerenwoningen vind je op www.thuisbijhwwonen.nl. Of neem gerust contact met ons op. Bel ons via (0186) 899 899 of stuur een e-mail naar post@hwwonen.nl.

We hebben deze brochure met zorg gemaakt

We hebben hiervoor de gegevens en tekeningen van de architect, constructeur en overige adviseurs van het plan gebruikt. Maar er kan altijd iets veranderen. Bijvoorbeeld door eisen van overheden of nutsbedrijven.

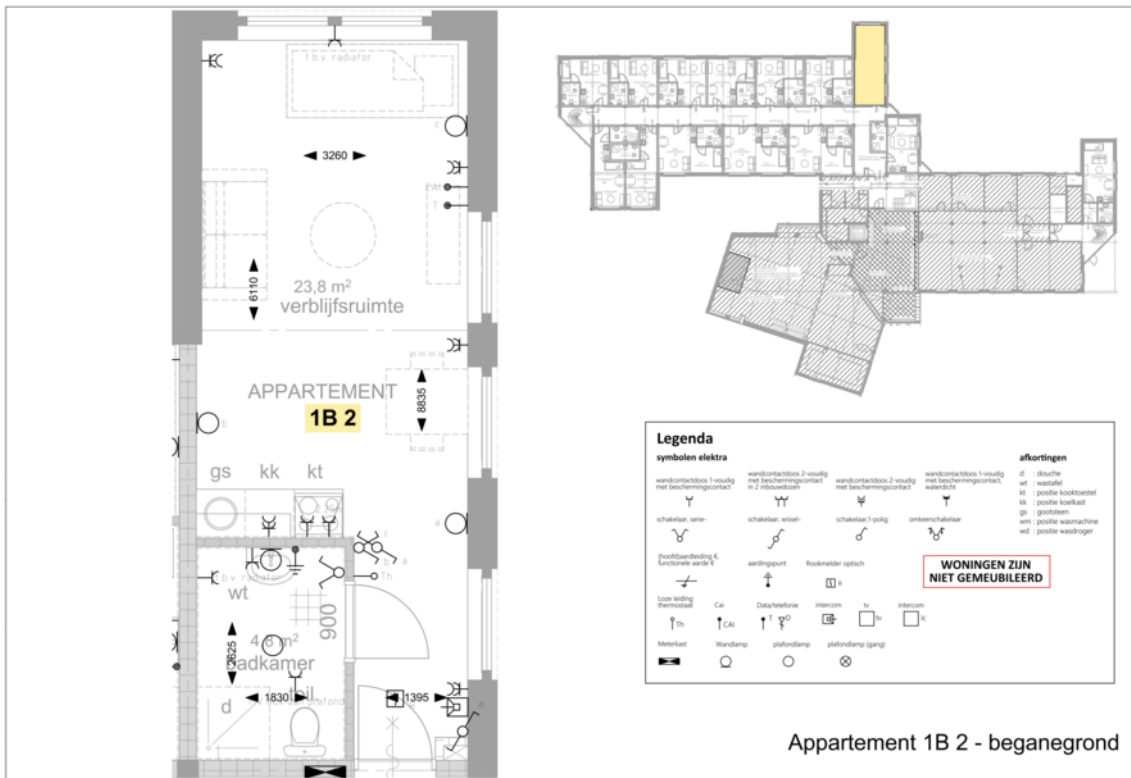
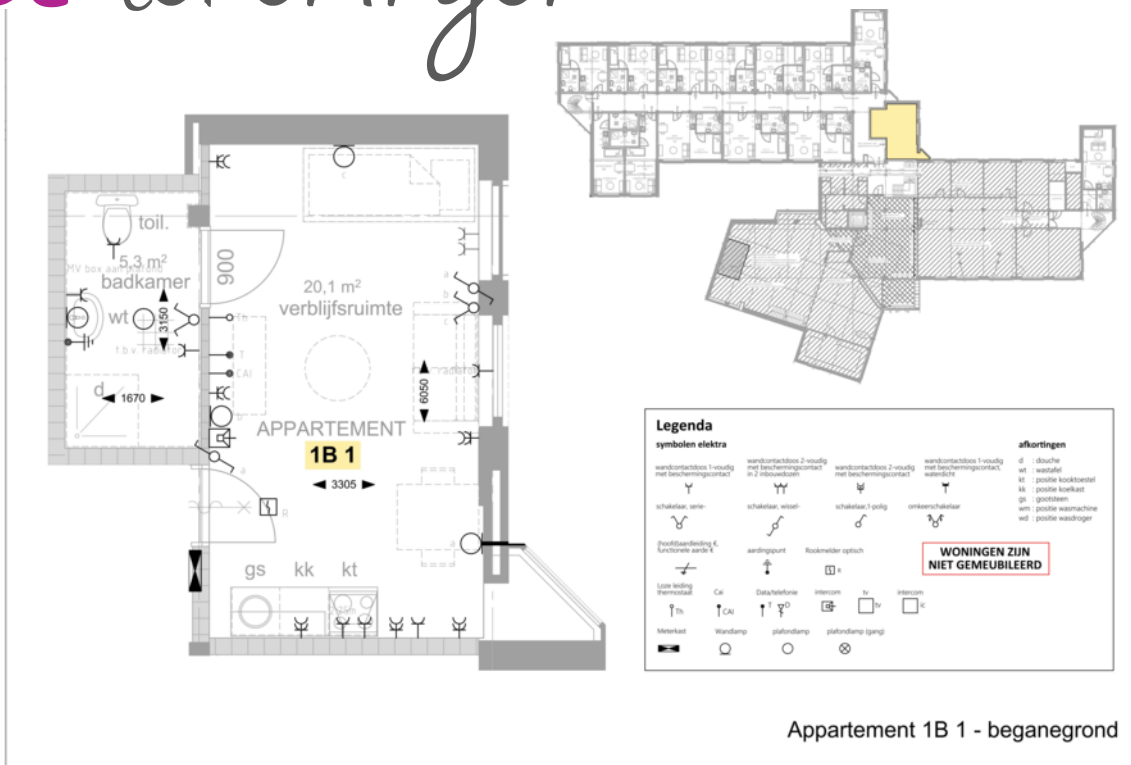
De tekeningen geven je een idee

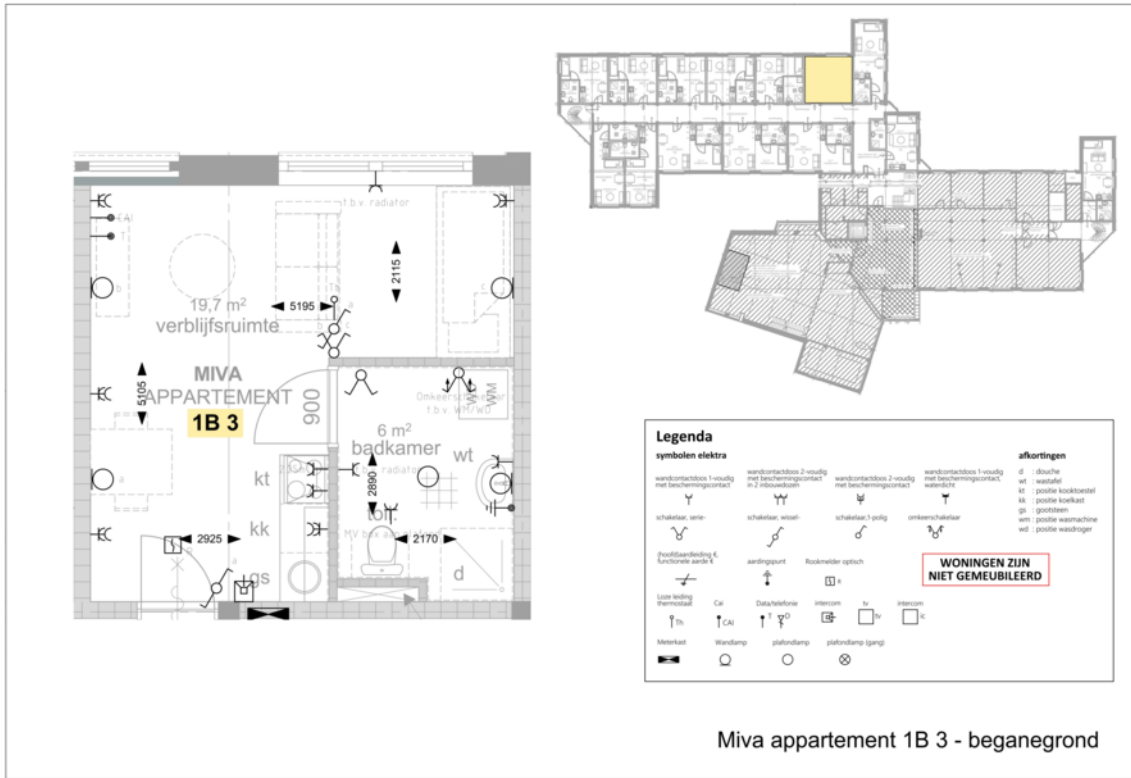
Ze laten zien hoe de woningen er uit zien. Maar je kunt hieraan geen rechten ontlenen. De afmetingen, materialen en afwerkingen kunnen veranderen. De tekeningen zijn niet op schaal. Dit betekent dat deze niet precies de verhouding laten zien met de werkelijkheid.

Rectificatie

- Op pagina 14 staat onder de legenda van appartement 1B14 (in de plattegrond) als tekst appartement 1B13 begane grond. Dit moet zijn 1B14.
- Van appartement 1D3 is slaapkamer 2 vervallen.

De tekeningen

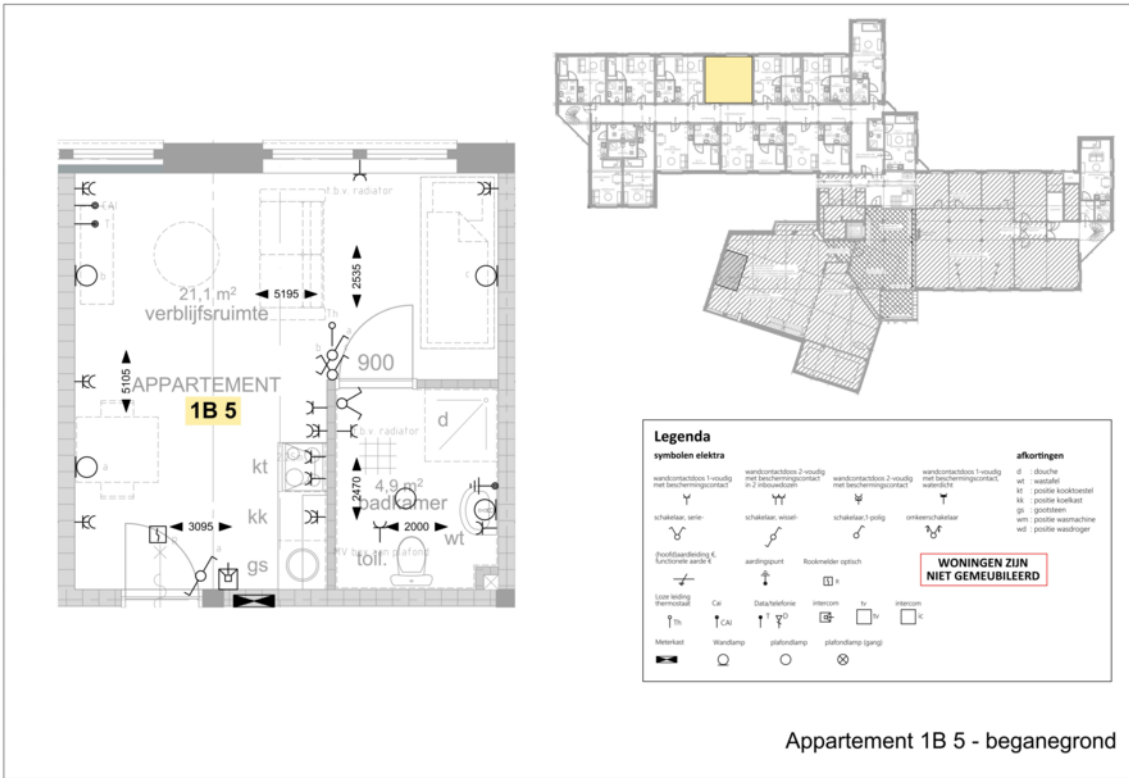


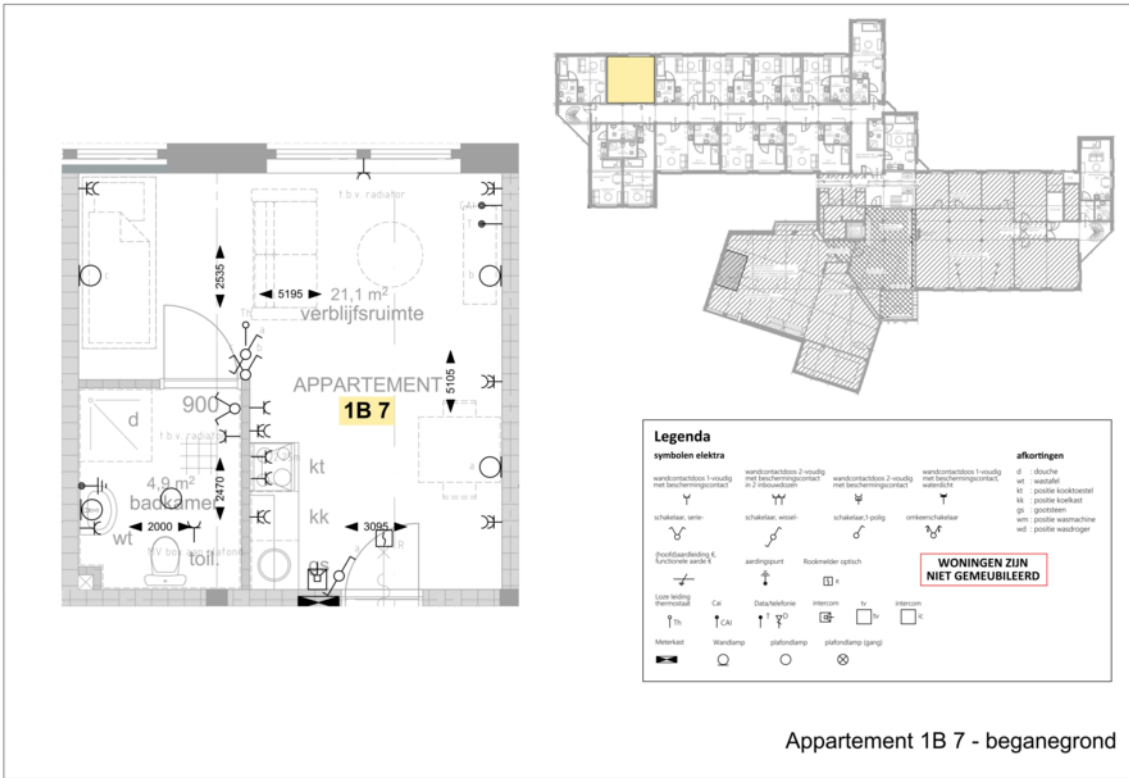


Miva appartement 1B 3 - beganegrond

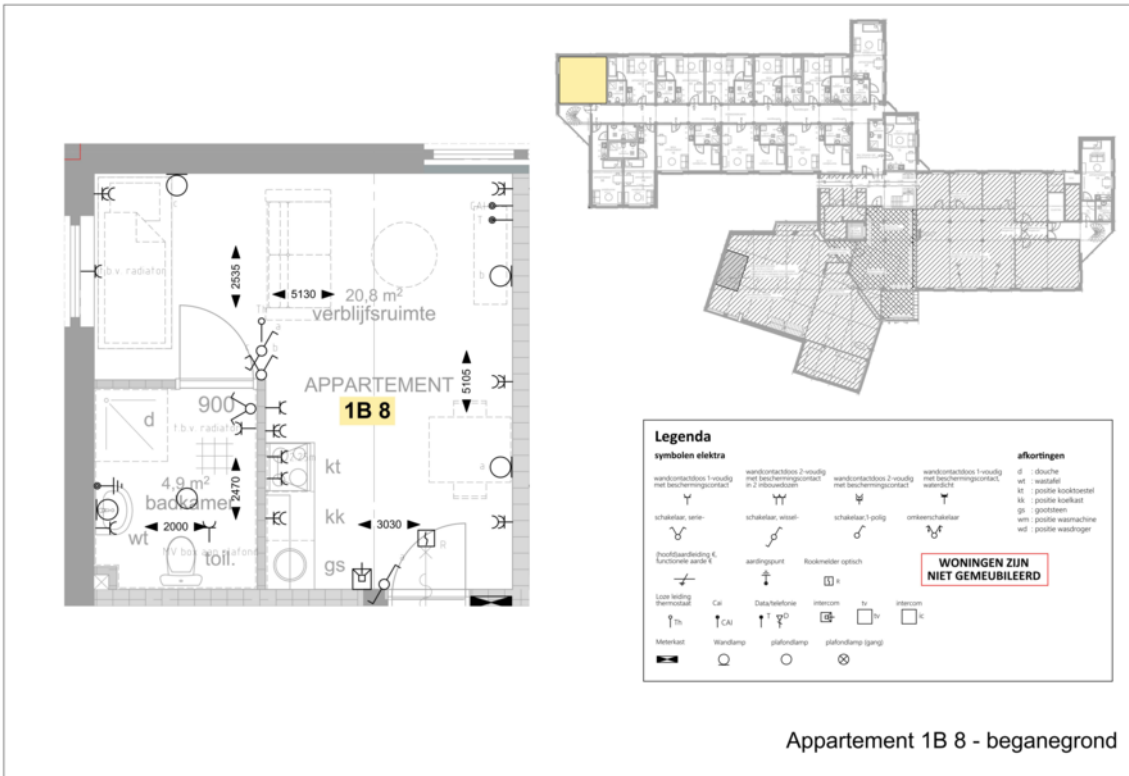


Miva appartement 1B 4 - beganegrond

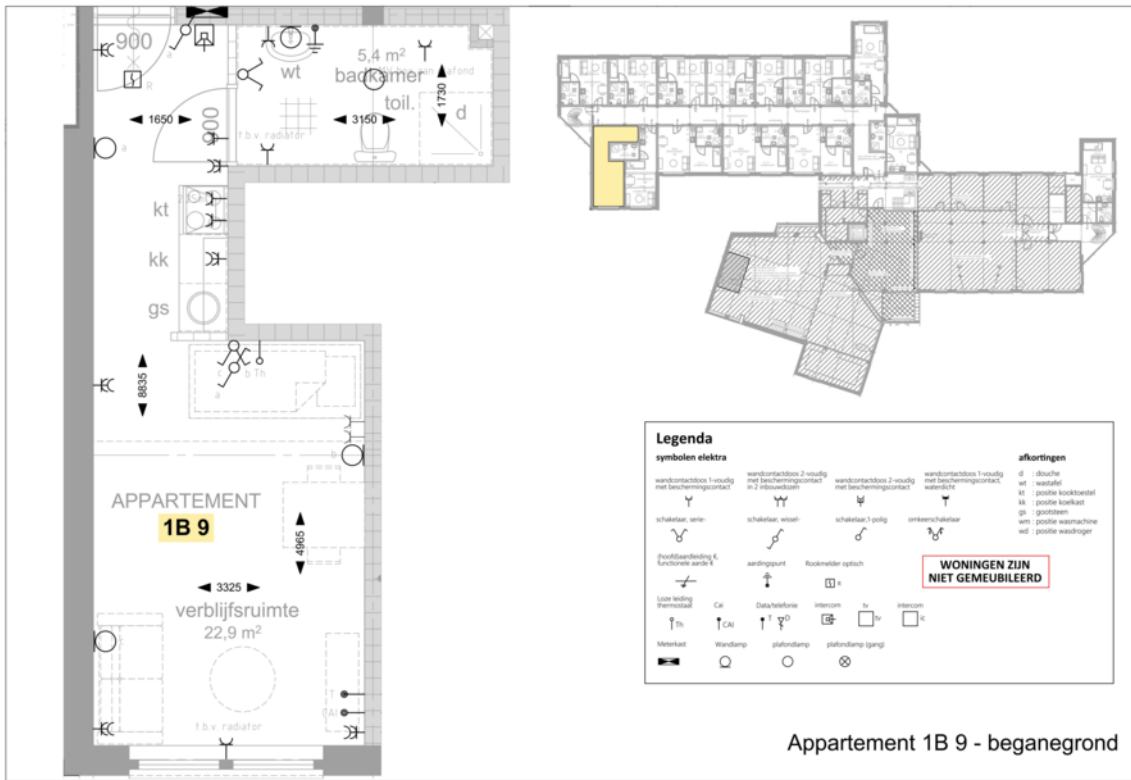


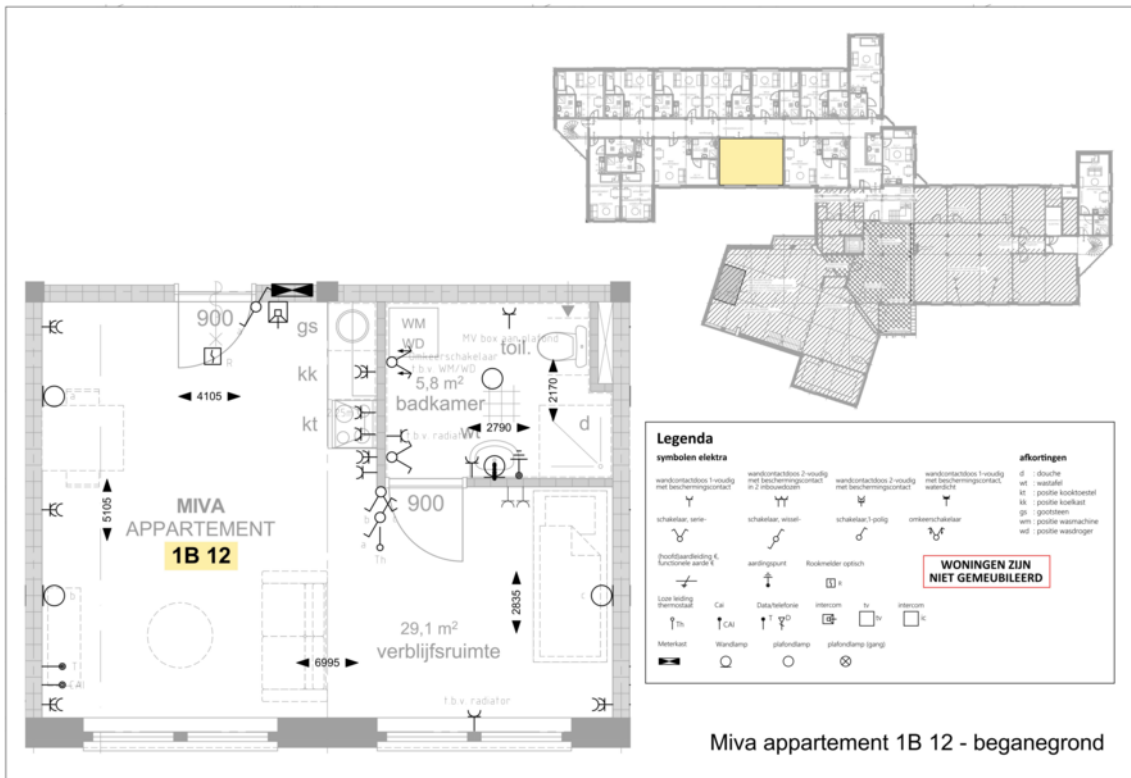
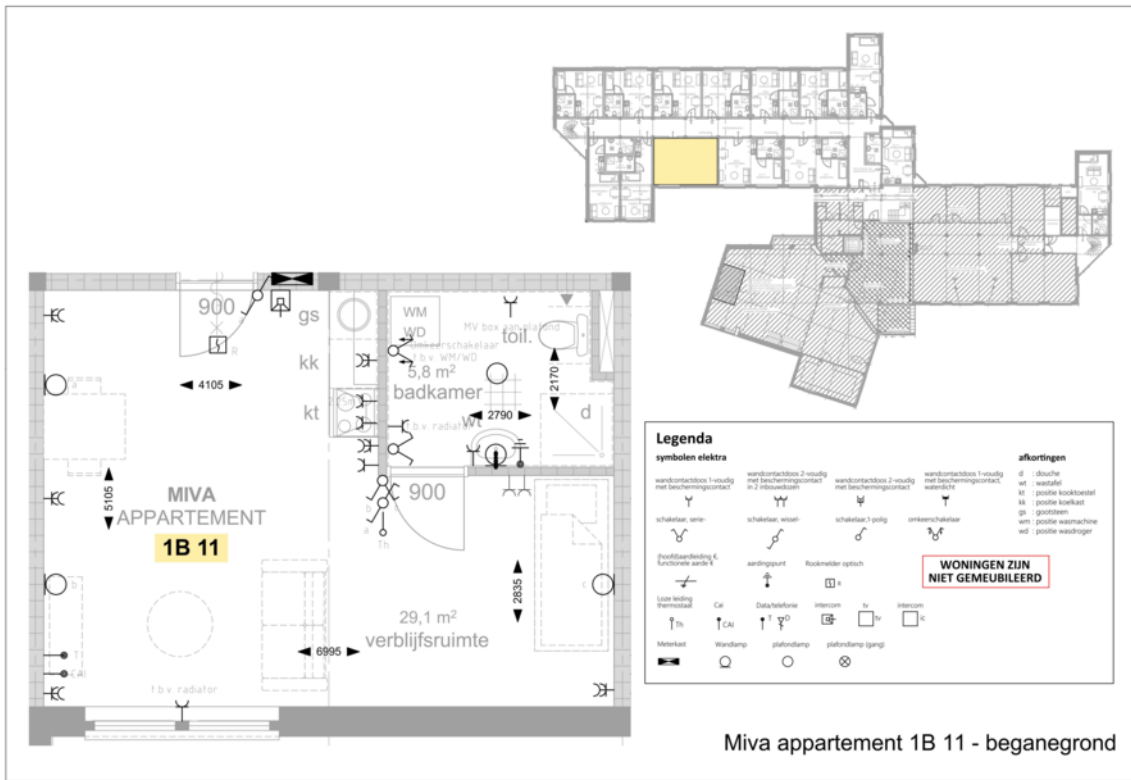


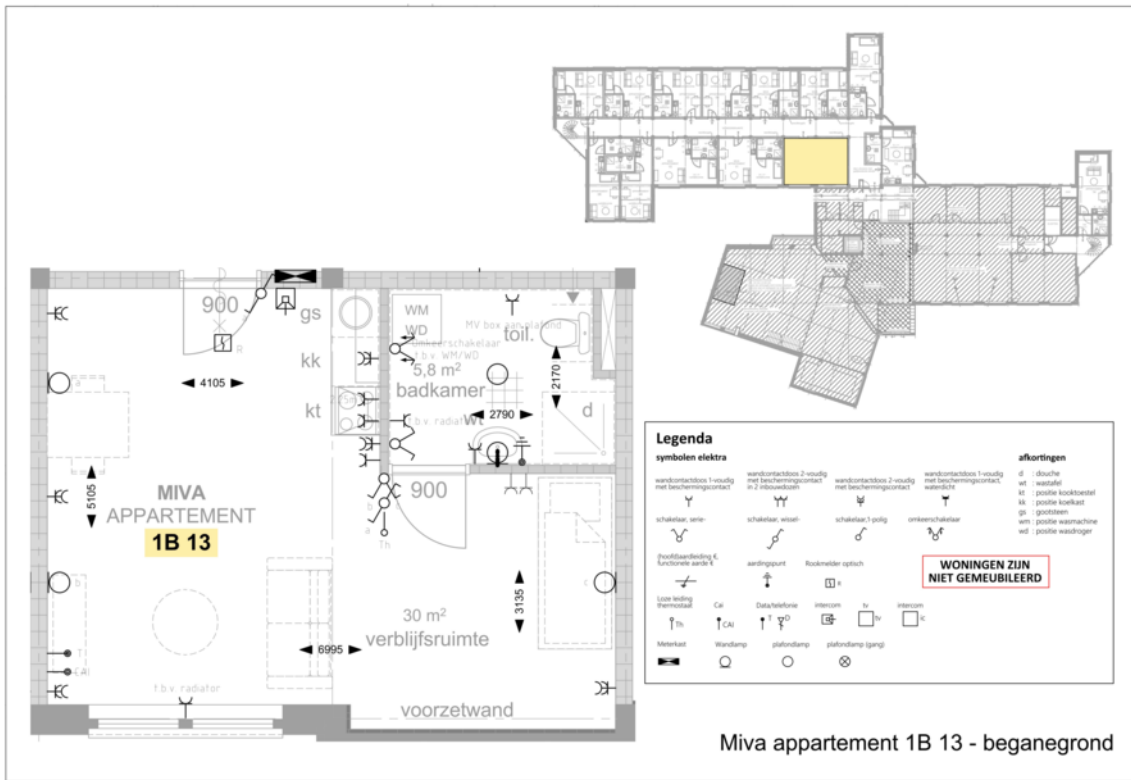
Appartement 1B 7 - beganegrond



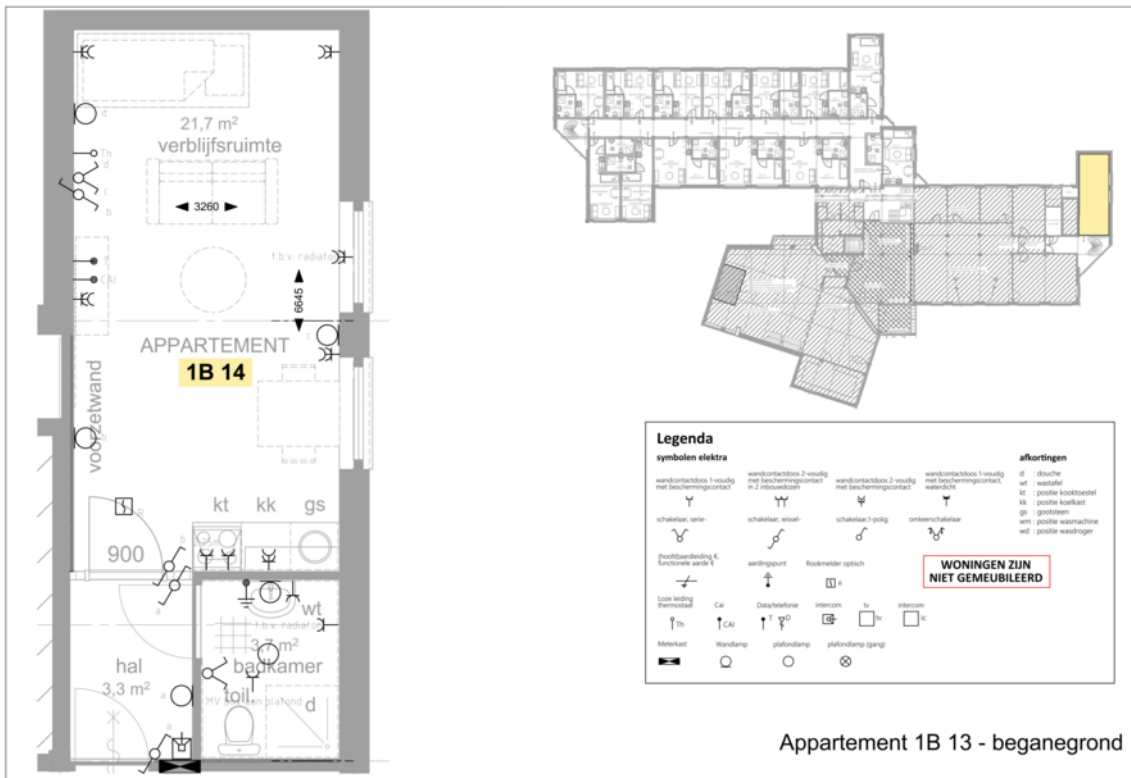
Appartement 1B 8 - beganegrond



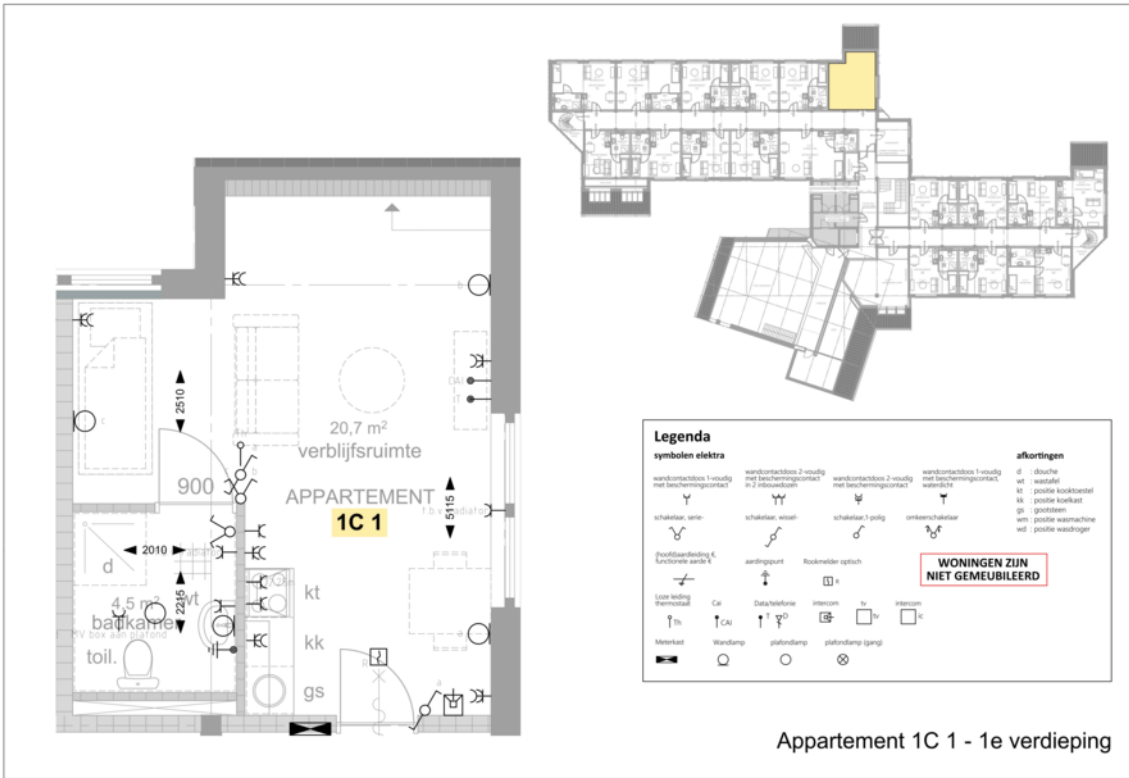




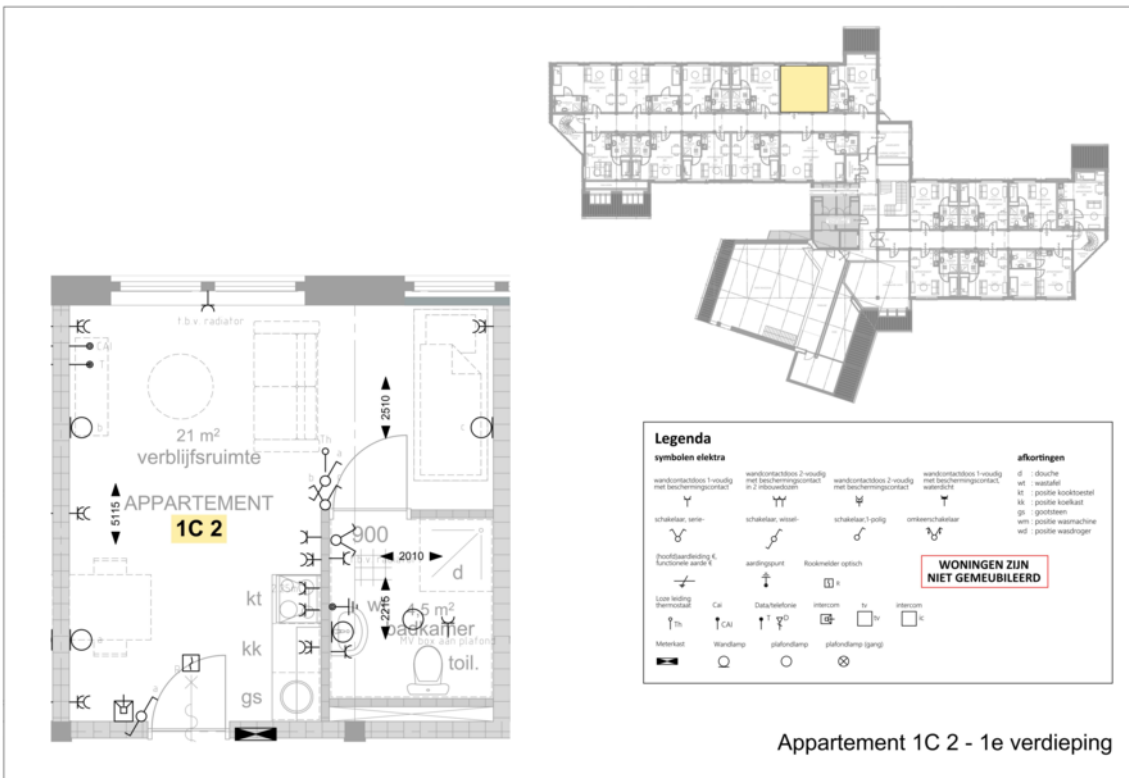
Miva appartement 1B 13 - begane grond



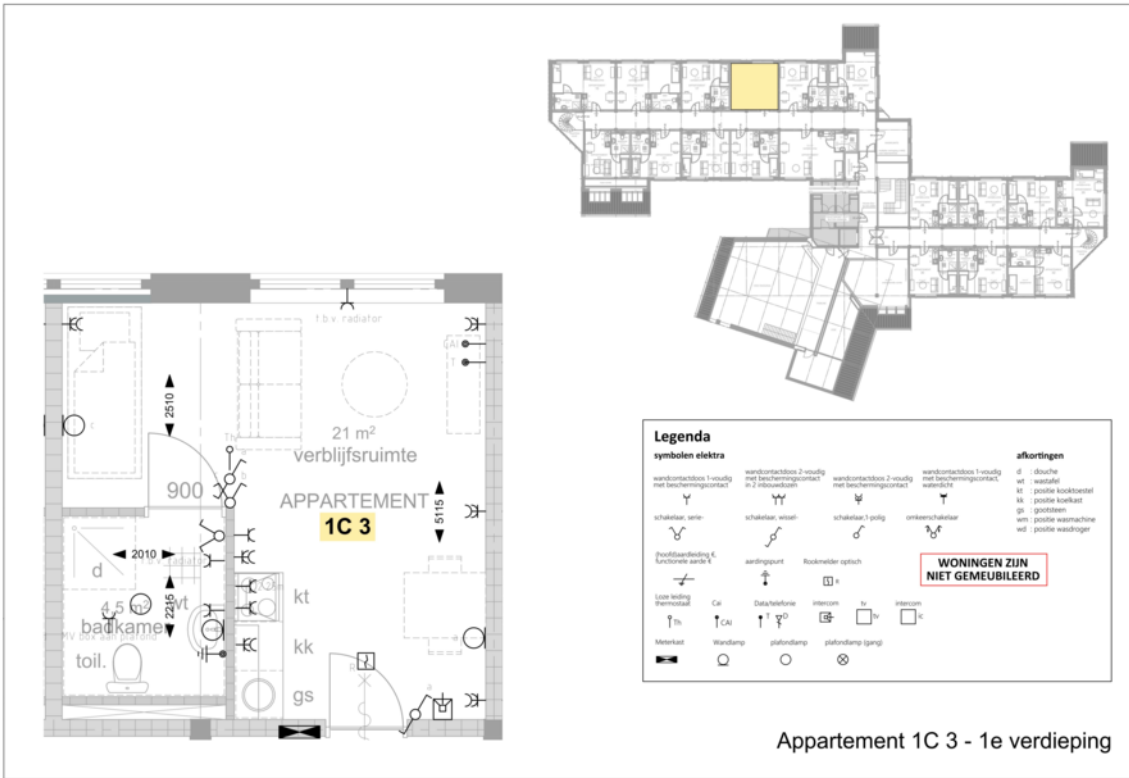
Appartement 1B 13 - begane grond



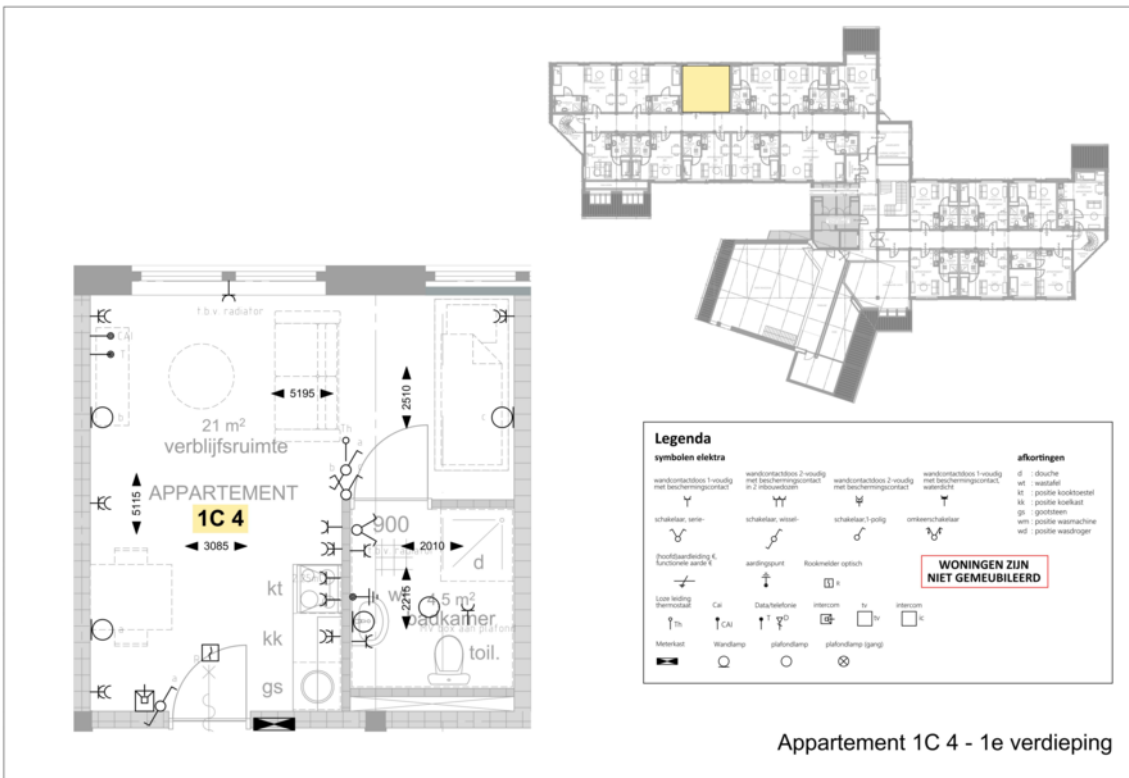
Appartement 1C 1 - 1e verdieping



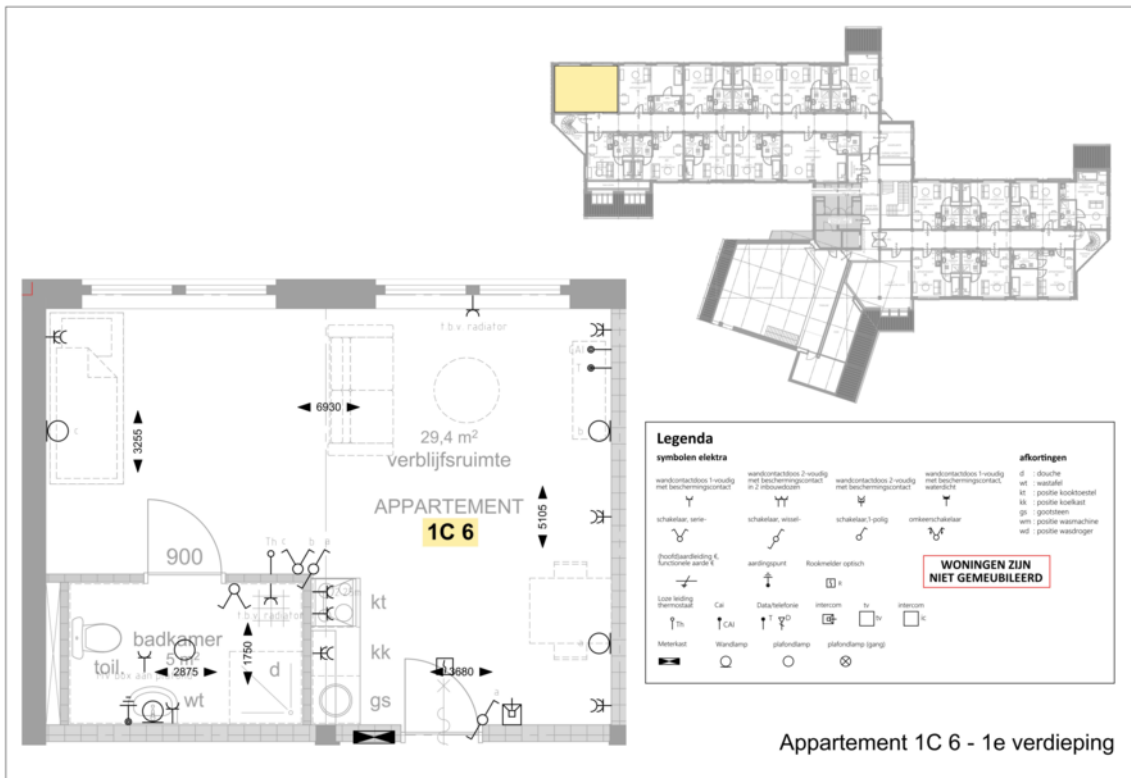
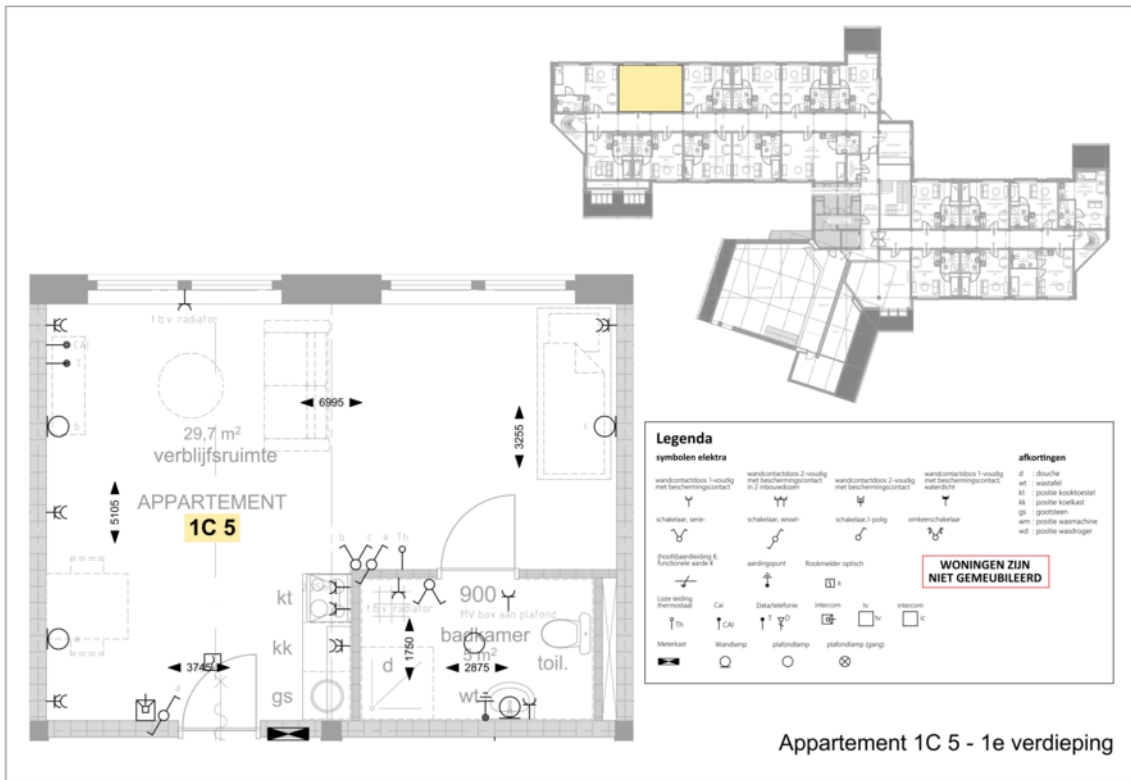
Appartement 1C 2 - 1e verdieping

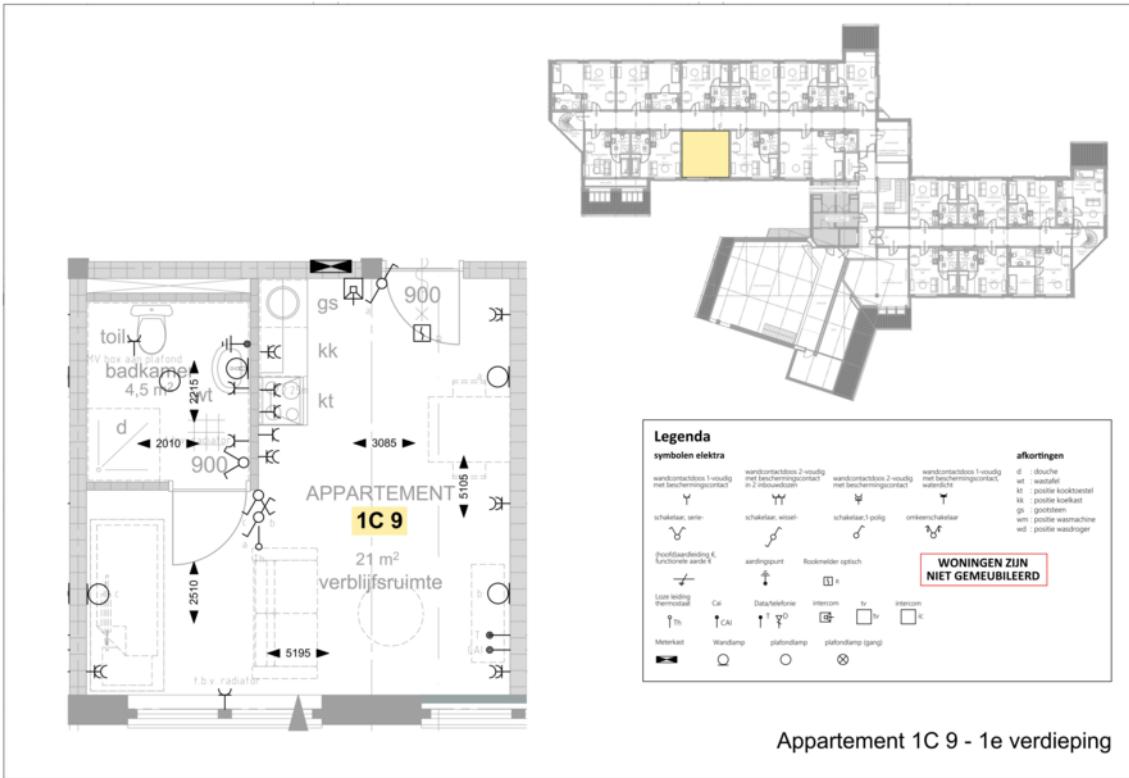


Appartement 1C 3 - 1e verdieping

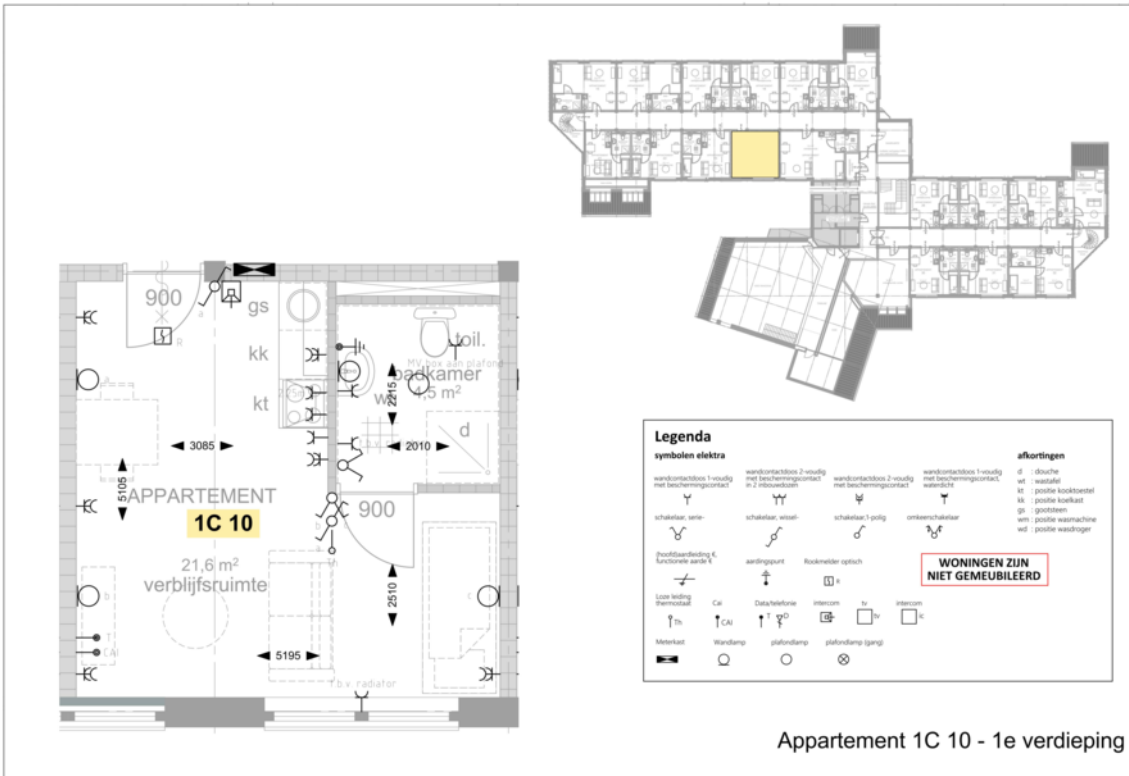


Appartement 1C 4 - 1e verdieping

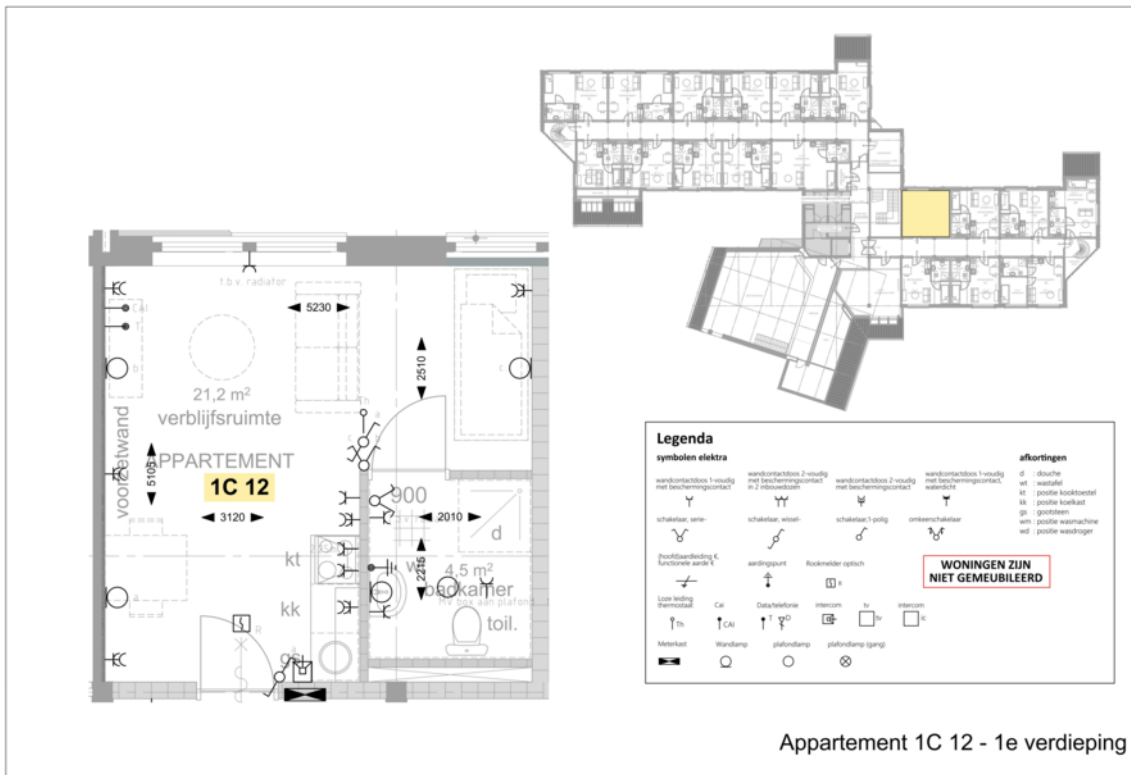
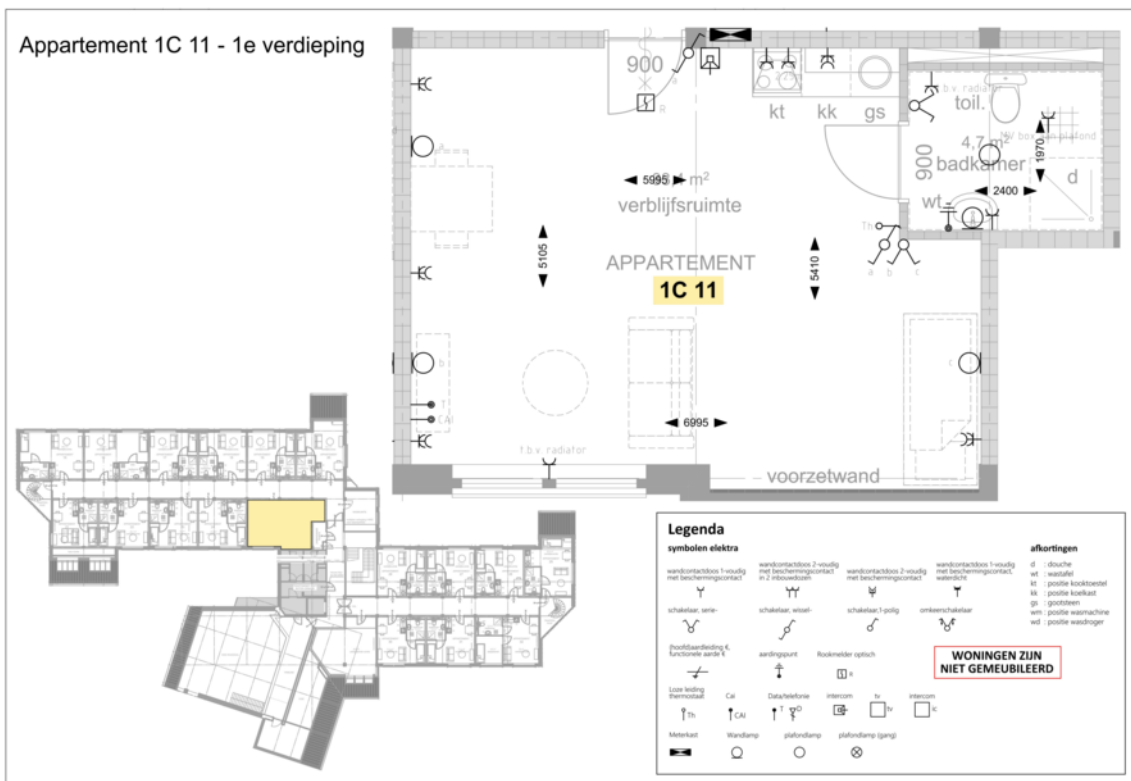


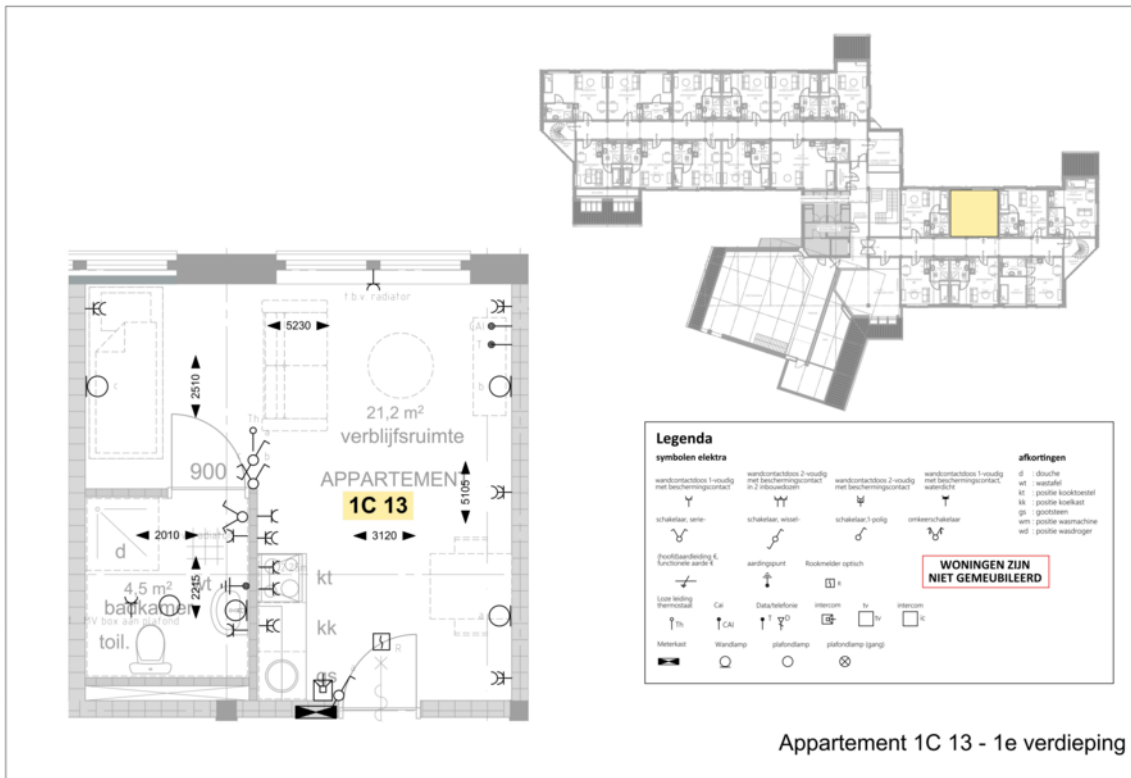


Appartement 1C 9 - 1e verdieping

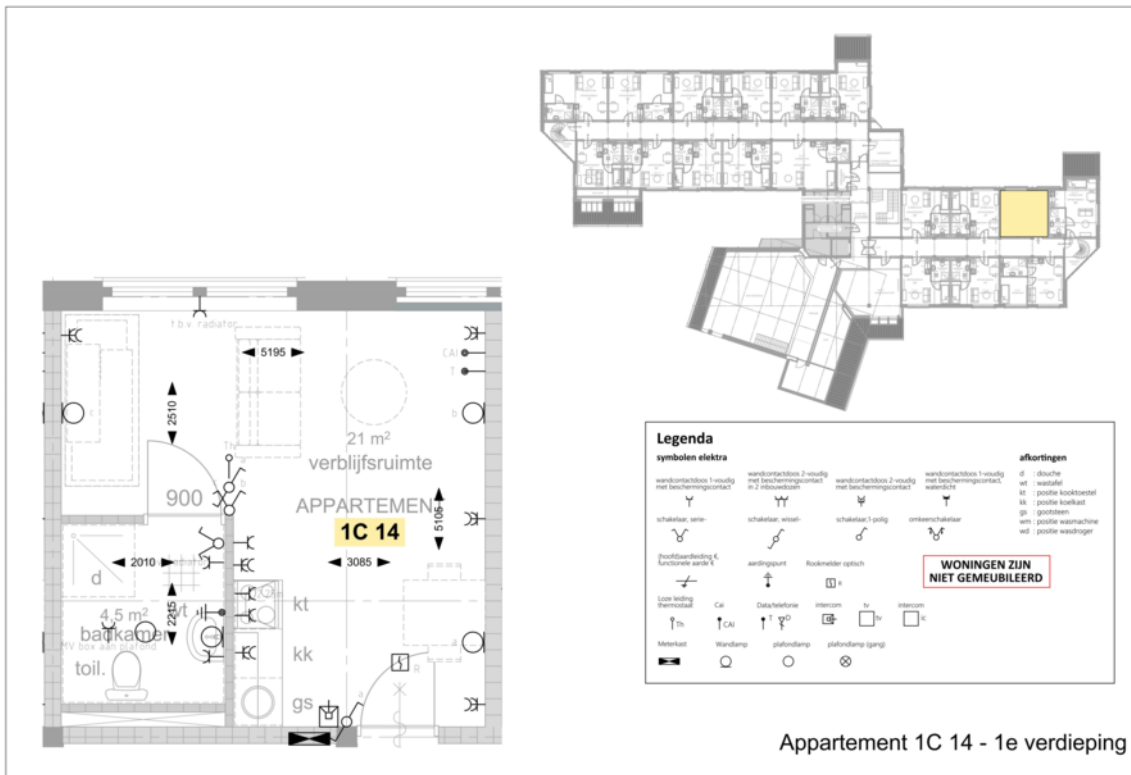


Appartement 1C 10 - 1e verdieping

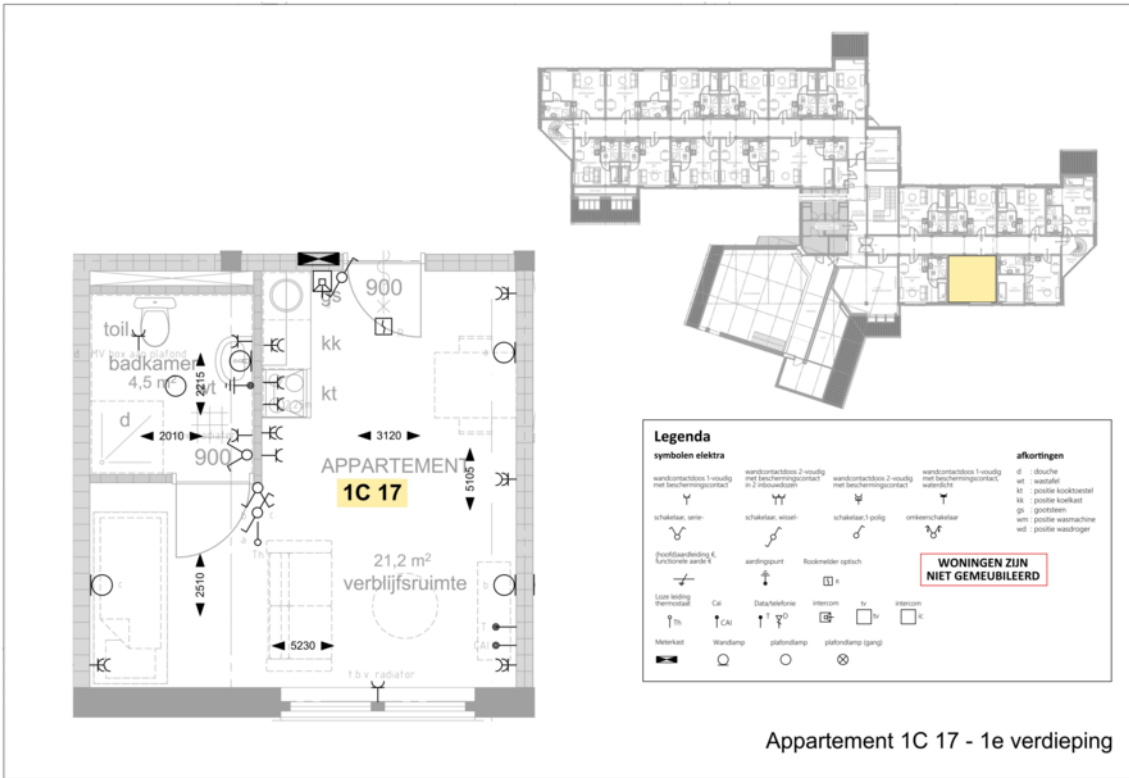




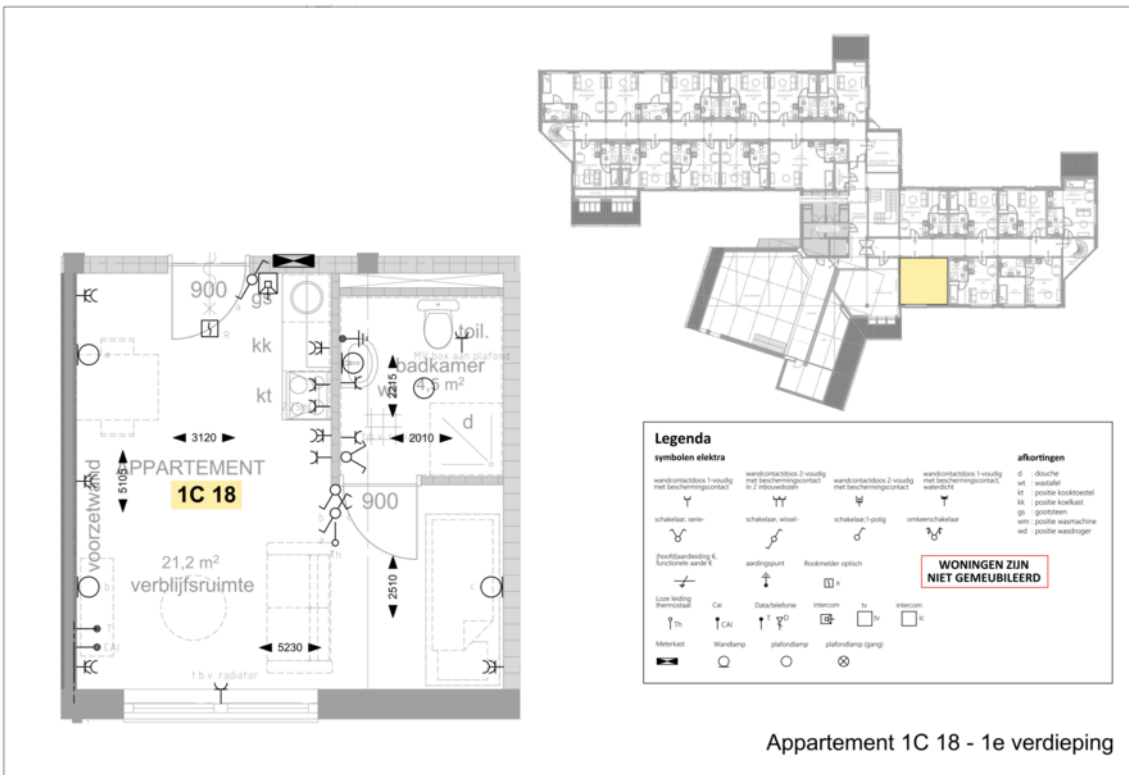
Appartement 1C 13 - 1e verdieping



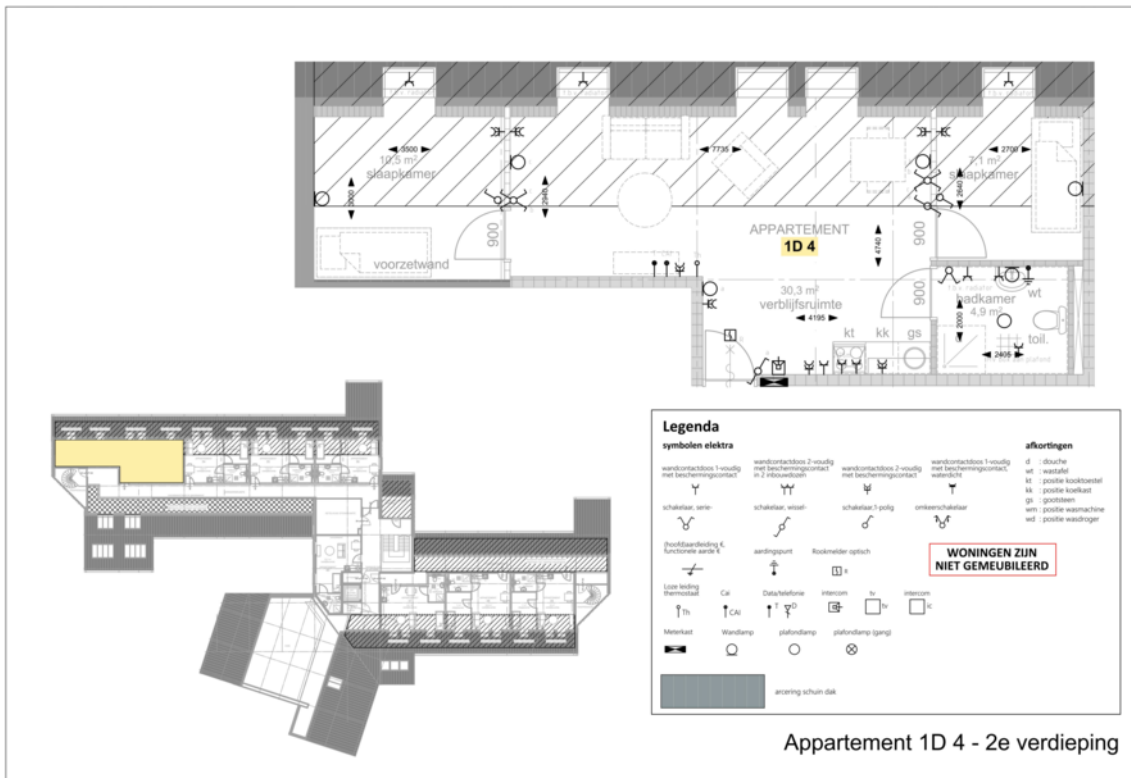
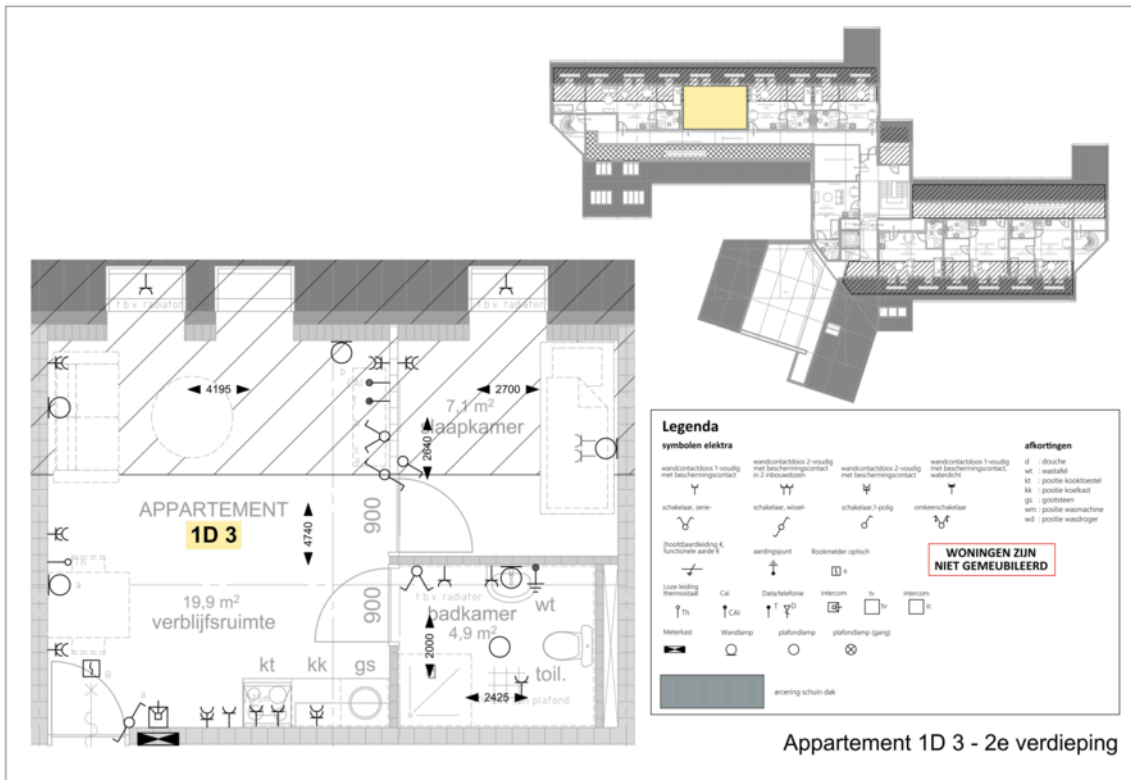
Appartement 1C 14 - 1e verdieping

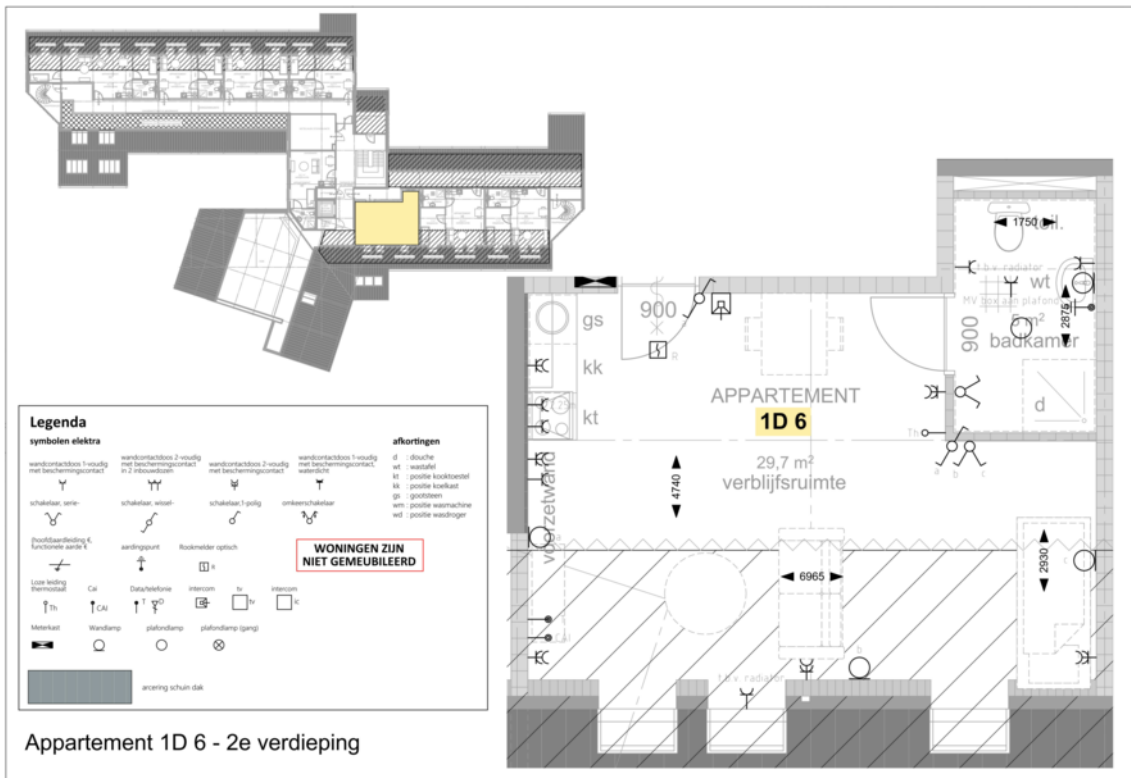
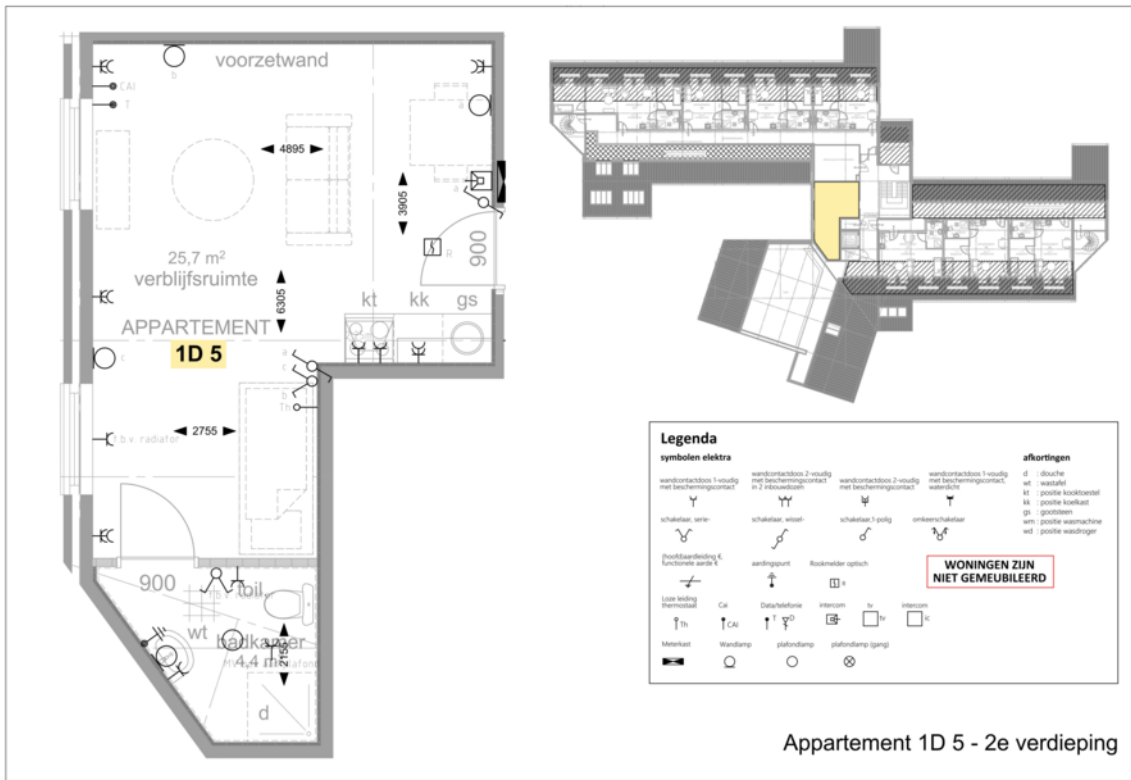


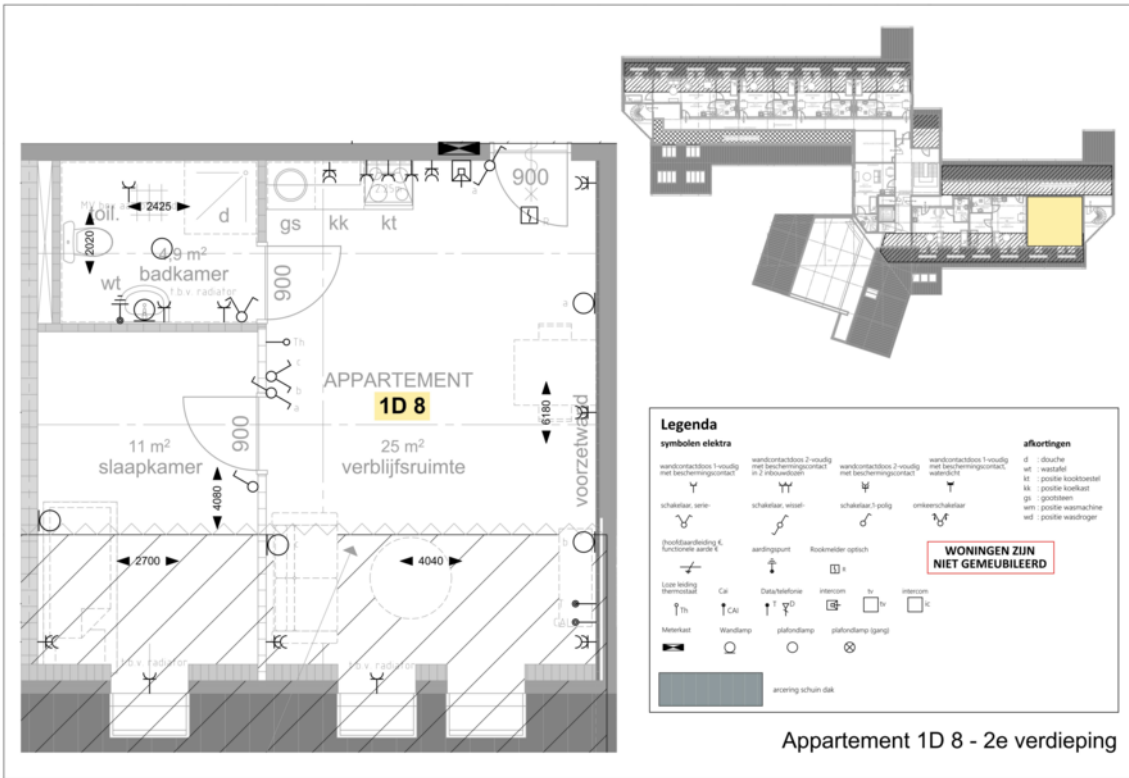
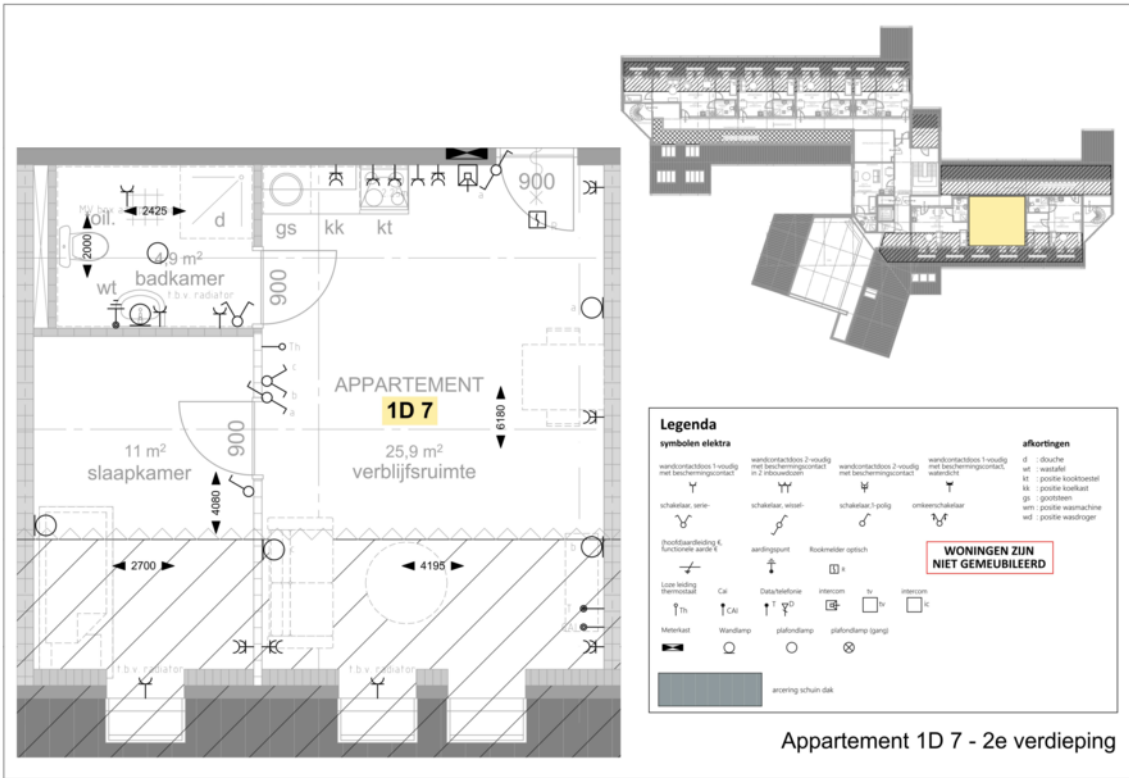
Appartement 1C 17 - 1e verdieping

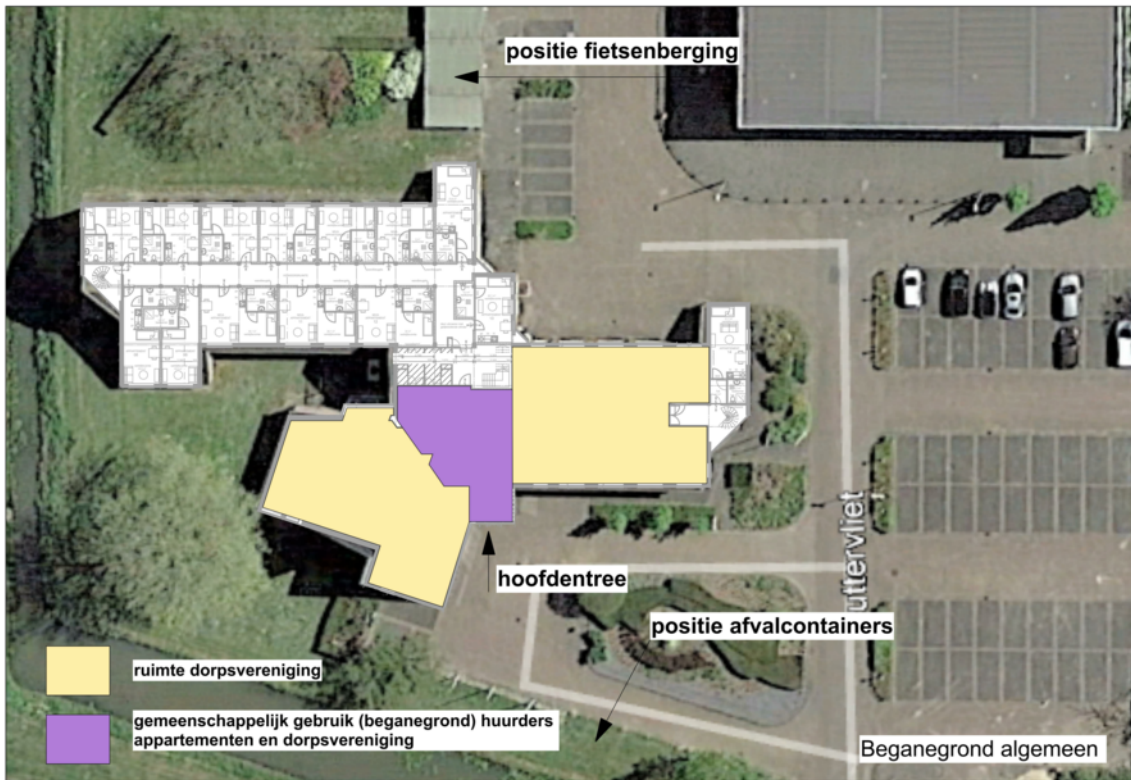


Appartement 1C 18 - 1e verdieping









Legenda

symbolen elektra

wandcontactdoos 1-voudig met beschermingscontact



schakelaar, serie-



(hoofd)aardleiding €, functionele aarde €



Loze leiding thermostaat



Meterkast



wandcontactdoos 2-voudig met beschermingscontact in 2 inbouwdozen



schakelaar, wissel-



aardingspunt



Cai



Data/telefonie



Wandlamp



Rookmelder optisch



intercom



plafondlamp



plafondlamp (gang)



R

tv



intercom



ic



afkortingen

d : douche

wt : wastafel

kt : positie kooktoestel

kk : positie koelkast

gs : gootsteen

wm : positie wasmachine

wd : positie wasdroger

**WONINGEN ZIJN
NIET GEMEUBILEERD**

Legenda appartementen

Zo kom je in contact met ons

Algemene gegevens



Postbus 1502
3260 BA Oud-Beijerland



(0186) 899 899



post@hwwonen.nl

Bezoekadres



Lamborghiniilaan 4
3261 ND Oud-Beijerland

Meer info



www.thuisbijhwwonen.nl
www.hwwonen.nl



Dit is een uitgave van HW Wonen.
Aan de inhoud kunnen geen rechten worden ontleend.
Niets uit deze publicatie mag zonder (schriftelijke) toestemming van HW Wonen door anderen worden gebruikt.